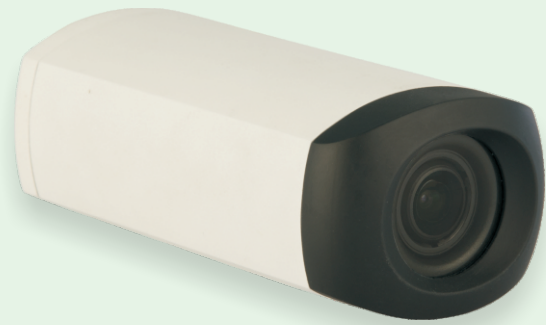


ZC5系列网络+SDI一体式摄像机

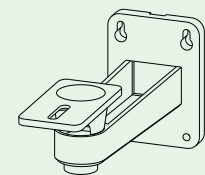
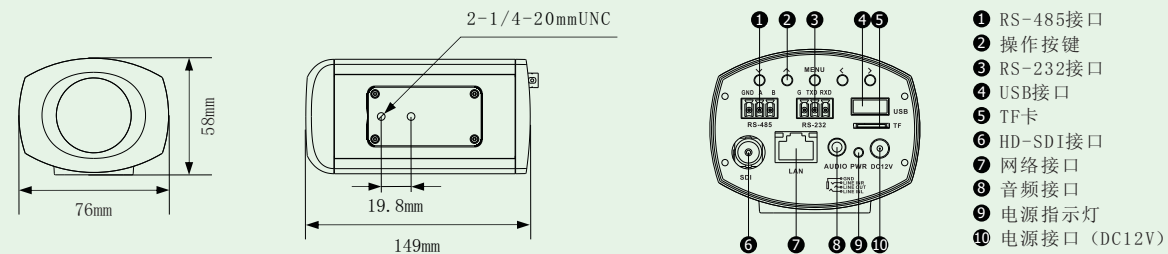


ZC5-A2814N(教师/学生全景画面) /ZC5-A0722N(板书画面)

功能特性

- 1/3英寸，214万像素HD CMOS传感器；
- 集成3倍/5倍光学变焦镜头；
- 多种控制方式，可通过网络远程控制、本地按钮控制及RS-232/RS-485控制；
- 支持SDI接口和网络接口，可同时输出1080P图像；
- 支持H.264编码，最高支持1080P30，网络延时低；
- 支持2路音频输入，AAC编码；
- 支持HTTP/RTSP/RTMP/ONVIF多种网络传输协议；
- 提供全开放的SDK，方便客户自定义功能需求。

外形尺寸/可选配件



壁挂支架

型号	ZC5-A2814N	ZC5-A0722N
摄像机参数		
图像传感器	1/3 英寸 CMOS, 214 万像素	
有效像素	1920×1080	
焦距	f=2.8mm~14mm	f=7mm~22mm
光学变焦	5 倍	3 倍
水平视场角	32° ~84°	16° ~33°
聚焦系统	手动电控	
最低照度	0.5lux	
白平衡	自动	
曝光控制	自动	
控制按键	5	
视频输出	1080P30、1080P25、720P60、720P50	
网络		
分辨率	1920×1080@30fps	
网络接口	100M 以太网接口 (RJ45)	
网络协议	HTTP、RTSP、RTMP、ONVIF	
双码流	支持	
视频压缩	H.264	
音频编码	AAC	
本地存储	TF 卡	
接口		
视频输出(高清)	SDI	
音频接口	3.5mm 音频接口(2路 Line in、1路 Line out)	
控制接口	RS-232、RS-485	
一般规范		
协议	VISCA	
电源	DC9V~12V	
功耗	<5W	
工作温度	-20℃~+60℃	
尺寸	149mm×76mm×58mm	
机身重量	0.42kg	
机身颜色	白	